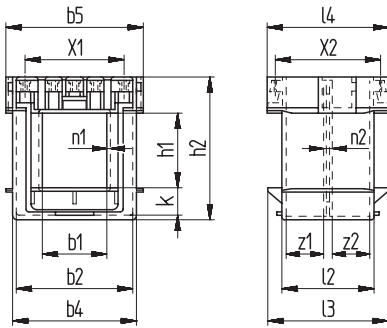
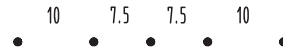


Schemazeichnung | Schematic drawing



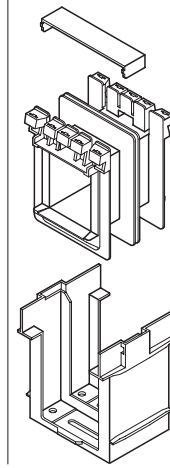
Schema X1 | Scheme X1



ST/II-HK

2

3



X3 = max. Anzahl der Aufnahmen bzw. Anschlüsse

X3 = max. number of slots for terminals

z1 ±0,2	z2 ±0,2	b1 ±0,2	b2 ±0,2	b4 ±0,2	b5 ±0,3	k ±0,2	h1 ±0,2	h2 ±0,2	l2 ±0,2	l3 ±0,3	l4 ±0,3	n1 +0,2	n2 ±0,2	X1 ±0,3	X2 ±0,3	X3	Bestellbezeichnung Type	Art.-Nr. Art.-No	
13,2	13,2	22,8	41,2	43,8	48,6	10,1	23,4	47,7	32,7	42,4	43	1,1	2,6	2x7,5 2x10	37,5	2x5	EI 66/23/2 ST EI 66/23/2 HK EI 66	Wz 7896/2 ST Wz 7367/2 HK Wz 7922	5350 5140 5397
13,2	13,2	22,8	41,2	43,8	48,6	10,1	30,4	54,7	32,7	42,4	43	1,1	2,6	2x7,5 2x10	37,5	2x5	EI 66/30/2 ST EI 66/30/2 HK EI 66	Wz 7909/2 ST Wz 7591/2 HK Wz 7922	5355 5431 5397
13,2	13,2	22,8	41,2	43,8	48,6	10,1	36,4	60,7	32,7	42,4	43	1,1	2,6	2x7,5 2x10	37,5	2x5	EI 66/36,2/2 ST EI 66/36,2/2 HK EI 66	Wz 7913/2 ST Wz 7372/2 HK Wz 7922	5363 5156 5397