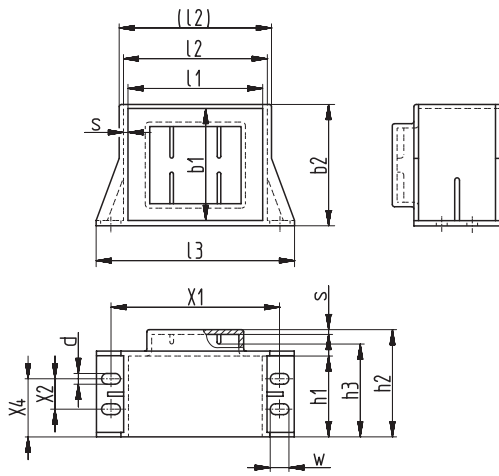
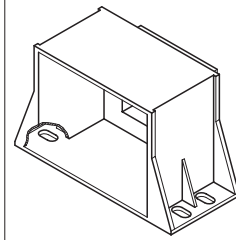


Schemazeichnung | Schematic drawing

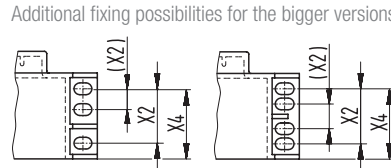


X3 = Anzahl der Langlöcher in den Befestigungslaschen
X3 = total quantity of the fixing holes

Gehäuse niedrige Bauhöhe „SV“
Low profile box „SV“



Weitere Befestigungsvarianten bei den größeren Gehäusetypen:
Additional fixing possibilities for the bigger versions:



b1 ±0,3	b2 ±0,3	l1 ±0,3	l2 ±0,3	(l2) ±0,3	l3 ±0,5	h1 ±0,3	h2 ±0,3	h3 ±0,3	X1 ±0,3	X2 (X2) ±0,2	X3	X4 ±0,3	d ±0,2	s ±0,15	w ±0,15	Bestellbezeichnung Type	Art.-Nr. Art.-No	
40,5	43	48,5	51,2	-	75	29,2	38,6	34,2	62	12	4	21,2	3,5	1	6,7	EI 48/16,8	Wz 7058/SV	2110
40,5	43	48,7	51	-	75	31,4	39,3	37,7	62	12	4	20,1	3,5	1	6,7	EI 48/20	Wz 7348/SV	2779
45,5	48,2	54,5	57,5	-	82	32	42,6	37,7	68	11	4	23,9	3,8	1,2	6,7	EI 54/18,8	Wz 7359/SV	2792
50,8	53,8	60,5	63,5	66,2	88	36,8	48	43,4	75	13,5	4	26,0	5	1,3	9	EI 60/21	Wz 7380/SV	2826
50,5	53,5	60,5	63,5	66,2	88	40,9	52,2	47,7	75	13,5	4	26,4	5,2	1,3	9	EI 60/25,5	Wz 7394/SV	2883
50,5	53,5	60,5	63,5	66,2	88	45,8	57,2	52,7	75	24,5 (11)	6	39,9	5,2	1,3	9	EI 60/30,5	Wz 7411/SV	2919
55,5	58,5	66,5	69,5	71,8	94	38,8	49,6	47,7	82	13	4	26,5	4,8	1,3	8,3	EI 66/23	Wz 6760a/SV	1896
55,5	58,5	66,5	69,5	71,8	94	45,8	56,5	54,6	82	13,5	4	30,2	4,8	1,3	8,3	EI 66/30	Wz 7423/SV	2939
55,5	58,5	66,5	69,5	71,8	94	50,3	61,3	59,2	82	37,5 (13)	8	44,7	4,8	1,3	8,3	EI 66/34,7	Wz 6937b/SV	1923