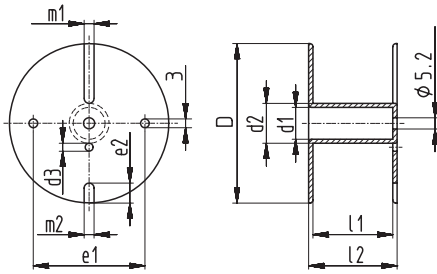
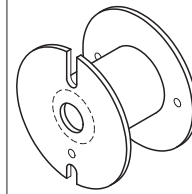


Schemazeichnung | Schematic drawing

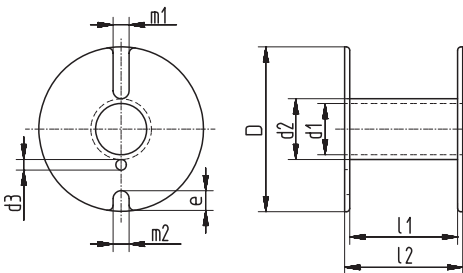


Spulenkörper für Luftspulen
Bobbins for air cored applications

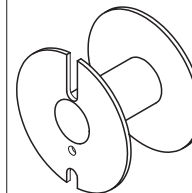


D	d1	d2	d3	e1	e2	l1	l2	m1	m2	Bestellbezeichnung Type	Art.-Nr. Art.-No	
±0,5	+0,2	+0,2	±0,15	±0,2	±0,5	±0,2	±0,2	±0,2	±0,2	30/17,5	Wz 6472	1385
30	10,2	12,2	1,5	18	3	17,8	20,2	2	2	36/8	Wz 6571	1752
36	10,2	12	1,5	18	5	8	10,5	2	2	40/17,5	Wz 6489	1440
40	10,2	12,1	1,5	18	5	17,6	20	2	2	58/15	Wz 6574	1325
58	15,2	18	3	39	6	15,2	18,2	3,2	3,2	58/18	Wz 6575	1748
58	15,2	18	3	39	6	18	21,7	3	3	58/25	Wz 6576	1340
58	15,2	18	3	39	6,5	25,2	28,7	3	3	70/25	Wz 6577	1626
70	22,1	24,7	-	39	10	25	29	3	3			

Schemazeichnung | Schematic drawing



Spulenkörper für Rundspulen
Bobbins for round applications



D	d1	d2	d3	e	l1	l2	m1	m2	Bestellbezeichnung Type	Art.-Nr. Art.-No	
±0,3	±0,1	±0,2	±0,2	±0,3	±0,2	±0,2	±0,2	±0,2	3,5/13/16,5	Wz 6031	1539
13	3,5	5	-	-	14,8	16,5	1,8	-	5/14/23	Wz 6032	1479
14	5	6,2	1,5	-	20,8	22,8	1,6	-	10,2/22/23,4	Wz 6700	1123
21,6	10,2	12	-	-	21,8	23,4	1,2	-	10,2/25/10,2	Wz 6581	1525
25	10,2	12,1	1,5	3	7,9	10,3	2,3	2,3	10,2/25/29	Wz 6589	1146
25	10,2	12,8	1,5	2	27	29	-	1,5	10,2/25/20	Wz 7169	2146
25	10,2	12	1,5	3	18	20,1	2,1	2,1	10,2/25/43	Wz 7939	3777
25	10,2	12,5	-	3	40,5	43	2	2	10,2/30/20	Wz 6496	1296
30,2	10,2	12	1,5	3	18	20,1	2	2	10,2/36/10,5	Wz 6582	1673
36	10,2	12	1,5	5,2	8	10,5	2	2	10,2/36/29	Wz 6605	1154
36	10,2	12,5	1,5	5	26,5	29	-	2	10,2/40/20	Wz 6498	1461
40	10,2	12	1,5	5	17,8	20,2	2	2	10,3/18/17,5	Wz 7729 ②	3488
18(17)	10,3	11,4	-	-	16,4	17,6	3,3	-	14/30/32	Wz 6116	1971
30	14,2	16	-	-	30	32	-	-	15,2/58/18,2	Wz 6585	1600
58	15,2	18	3	6	15	18,2	3	3	22,2/70/59	Wz 6610	1804
70	22,2	24,8	-	10	55	59	3	3			

② unterschiedliche Flanschdurchmesser, siehe Spalte „D“.

② variation in flange diameters, see column „D“.