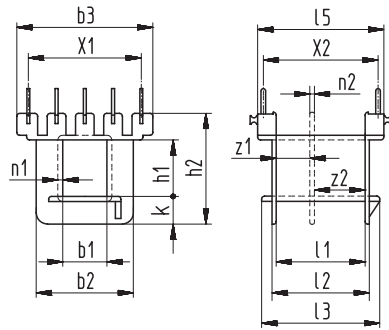
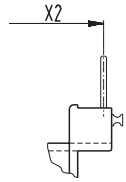


Schemazeichnung | Schematic drawing



Typ: 551 / 561 / 571

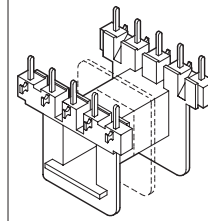


Standardlötstift 561
Abmessungen → Seite 177
Standard pin 561
Dimensions → page 177

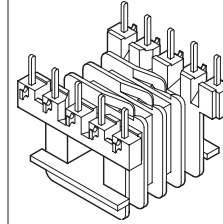
X3 = max. Anzahl der Aufnahmen bzw. Anschlüsse
X3 = max. number of slots for terminals

ST
Lötstifte | Pins

1



Wz 7361/4 ST



z1 ±0,2	z2 ±0,2	b1 ±0,2	b2 ±0,2	b3 ±0,2	h1 ±0,2	h2 ±0,2	k ±0,2	l1 ±0,2	l2 ±0,2	l3 ±0,2	l5 ±0,2	n1 +0,2	n2 ±0,1	X1 ±0,2	X2 ±0,2	X3	Bestellbezeichnung Type	Art.-Nr. Art.-No	
7,1	7,1	7,7	17,2	18,4	7,7	17,8	4,8	15,2	16,8	22	22,2	0,8	1	3x5	20	2x4	EE 25/7,7/1 ST EE 25/7,7/2 ST	Wz 7501/1 ST Wz 7501/2 ST	3177 3204
-	-	7,7	17,2	18,4	11,2	21,3	4,8	15,2	16,8	22	22,2	0,8	-	3x5	20	2x4	EE 25/11/1 ST	Wz 7494/1 ST	3040
-	-	7,8	17,2	24	7,8	17,7	4,8	15,2	16,9	22	22,2	0,8	-	4x5	20	2x5	EE 25/7,7/1 ST	Wz 7361/1 ST	2828
2x3,1	2x3,1	7,8	17,1	23,9	7,8	17,7	4,8	15,2	16,8	21,9	22,1	0,8 2,5	3x0,8	4x5	20	2x5	EE 25/7,7/4 ST	Wz 7361/4 ST	3588
7,3	7,3	7,8	17,2	24	7,8	17,8	4,9	15,6	16,7	20,6	22,2	0,6	1	4x5	20	2x5	EE 25/7,7/1 ST EE 25/7,7/2 ST	Wz 6379/1 ST Wz 6379/2 ST	2744 2838
4,5	10	7,8	17,2	24	7,8	17,8	4,9	15,6	16,7	20,6	22,2	0,6	1	4x5	20	2x5	EE 25/7,7/2 ST	Wz 6379/2 ST	2631
7,3	7,3	7,7	17,2	24	7,7	17,8	4,9	16	17,2	20,4	22,2	0,6	1,4	4x5	20	2x5	EE 25/7,7/2 ST	Wz 6484/2 ST [Ⓢ]	6291
4,7	9,8	7,7	17,2	24	7,7	17,8	4,9	16	17,2	20,4	22,2	0,6	1,4	4x5	20	2x5	EE 25/7,7/2 ST	Wz 6484/2 ST [Ⓢ]	6950
2x3,1	2x3,1	7,8	17,1	23,9	11,2	21,1	4,8	15,2	16,8	21,9	22,1	0,8 2,5	3x0,8	4x5	20	2x5	EE 25/11/4 ST	Wz 7858/4 ST	3637

[Ⓢ] umlaufende Nut im Zwischenflansch zur Kriechwegverlängerung bei Verguß.

[Ⓢ] continuously rounded slot in the middle flange for improving creepage and clearance distances when encapsulated.