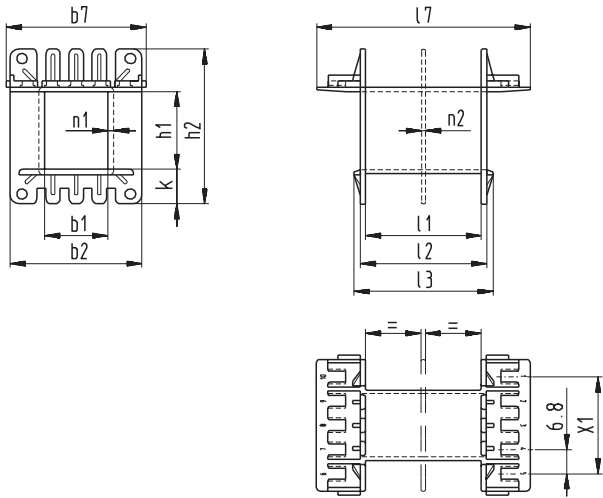


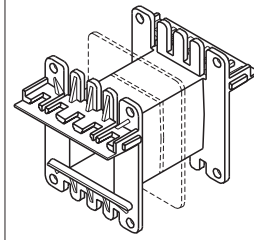
Schemazeichnung | Schematic drawing



X3 = max. Anzahl der Aufnahmen bzw. Anschlüsse

X3 = max. number of slots for terminals

LP
(DIN 41 305)



7

8

b1 ±0,2	b2 -0,3	b7 ±0,3	h1 ±0,2	h2 -0,4	k ±0,2	l1 ±0,2	l2 -0,4	l3 ±0,2	l7 ±0,2	n1 +0,2	n2 ±0,1	X1 ±0,3	X3	Bestellbezeichnung Type	Wz	Art.-Nr. Art.-No
12,9	29	-	15,8	34,2	7,8	26,2	28,2	31	54	1	1	3x6,8	2x4	M 42/15,7/1 LP M 42/15,7/2 LP	Wz 6206/1 LP Wz 6206/2 LP	1034 1099
17,7	37	-	21,8	43,5	9,7	33,7	35,8	39	60,2	1,2	1,2	4x6,8	2x5	M 55/21,8/1 LP M 55/21,8/2 LP	Wz 6203/1 LP Wz 6203/2 LP	1041 1059
17,7	37	-	27,8	49,5	9,6	33,2	35,4	38,5	60	1	1,2	4x6,8	2x5	M 55/27,8/1 LP M 55/27,8/2 LP	Wz 6314/1 LP Wz 6314/2 LP	1084 1070
20,7	44	-	27,9	53,5	11,7	38,8	42	46	67	1,2	1,5	5x6,8	2x6	M 65/27,9/1 LP M 65/27,9/2 LP	Wz 6204/1 LP [Ⓜ] Wz 6204/2 LP [Ⓜ]	1009 1050
23,7	50	-	33,6	63,5	12,9	44,7	48	51,2	74	1,4	1,2	6x6,8	2x7	M 74/33,5/1 LP M 74/33,5/2 LP	Wz 6207/1 LP Wz 6207/2 LP	1064 1003
29,7	54,6	57,3	33,6	62	12,5	48,6	52	57,5	85	1,3	1,5	7x6,8	2x8	M 85/33,5/1 LP M 85/33,5/2 LP	Wz 6239a/1 LP [Ⓜ] Wz 6239a/2 LP [Ⓜ]	1001 1013
29,7	54,6	57,3	46,6	75	12,5	48,6	52	57,5	85	1,5	1,5	7x6,8	2x8	M 85/46,5/1 LP M 85/46,5/2 LP	Wz 6239b/1 LP [Ⓜ] Wz 6239b/2 LP [Ⓜ]	1002 1015