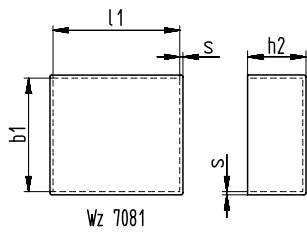
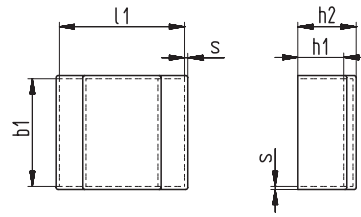


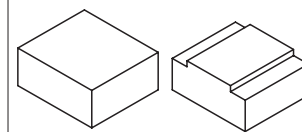
Schemazeichnung | Schematic drawing



Standardmaterial: PA6-30GV, schwarz
Standard material: PA6-30GV, black



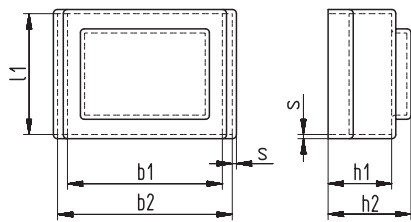
Gehäuse „0“ | Box „0“



Wz 7081

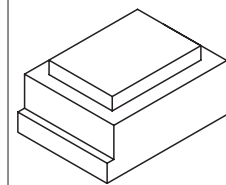
b1 ±0,2	h1 ±0,1	h2 ±0,1	l1 ±0,2	s ±0,1	Bestellbezeichnung Type	Art.-Nr. Art.-No
29	-	14,9	32,4	0,8	U 21 Wz 7081/0	2238
27,5	11,7	14,9	32	0,7	U 21 Wz 7265/0	2603

Schemazeichnung | Schematic drawing



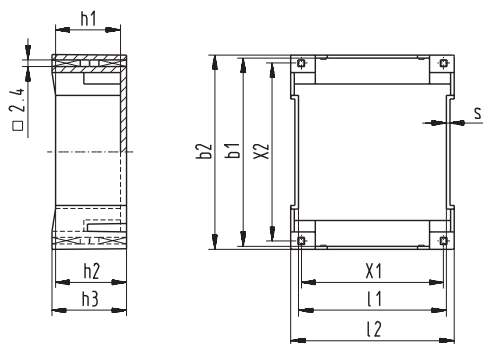
Spulenkörper UI 30 → Seite 94-95
Bobbins UI 30 → page 94-95

Gehäuse „0“ | Box „0“



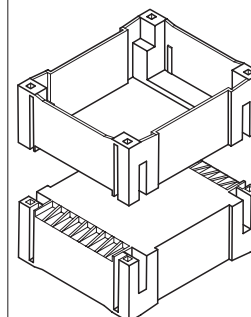
b1 ±0,2	b2 ±0,2	l1 ±0,2	h1 ±0,2	h2 ±0,2	s ±0,1	Bestellbezeichnung Type	Art.-Nr. Art.-No
40,9	44	30,6	11,7	16,2	0,7	EI 30/40/5,5 Wz 7476/0	3035
40,9	44	30,6	13,6	18,1	0,7	EI 30/40/7,5 Wz 7479/0	3044
40,9	44	30,6	16,5	21	0,7	EI 30/40/10,5 Wz 7484/0	3051
40,9	44	30,6	22,4	26,9	0,7	EI 30/40/16,5 Wz 7491/0	3054
40,9	44	30,6	32,2	36,7	0,7	EI 30/40/26 Wz 7495/0	3062

Schemazeichnung | Schematic drawing



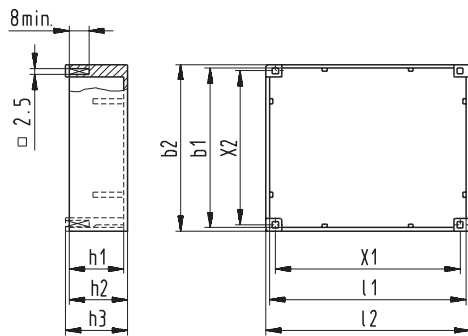
Befestigung beidseitig möglich.
Fixing possible on both sides.

Gehäuse niedrige Bauhöhe „VE“
Box low profile version „VE“



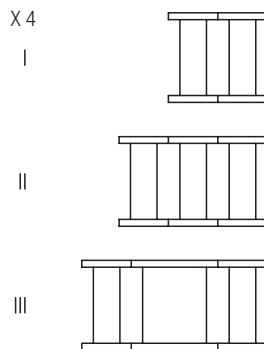
b1 ±0,3	b2 ±0,3	l1 ±0,3	l2 ±0,3	h1 ±0,2	h2 ±0,2	h3 ±0,2	X1 ±0,3	X2 ±0,3	s ±0,15	X4	Blechschnitt Lamination	Bestellbezeichnung Type	Art.-Nr. Art.-No
51	53	40	44,2	15,7	16,9	17,9	37,5	47,5	1,2	I	UI 30	UI 30/5,5 Wz 7725/VE	3510
51	53	40	44,2	17,8	19	20	37,5	47,5	1,2	I	UI 30	UI 30/7,5 Wz 7760/VE	3551
51	53	40	44,2	20,7	21,9	22,9	37,5	47,5	1,2	I	UI 30	UI 30/10,5 Wz 7749a/VE	3522
51	53	40	44,2	26,7	28	29	37,5	47,5	1,3	I	UI 30	UI 30/16,5 Wz 7758b/VE	3535

Schemazeichnung | Schematic drawing

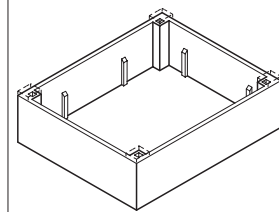


Grundplatten → Seite 100-101

Base plates → page 100-101

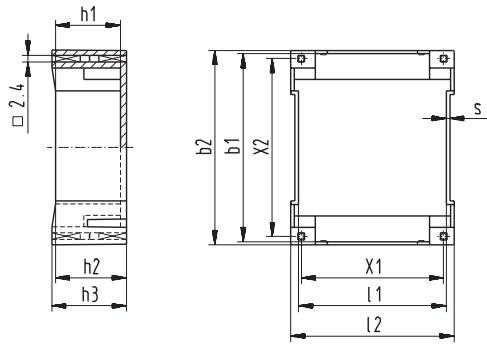


Gehäuse niedrige Bauhöhe
Box low profile version

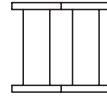


b1 ±0,3	b2 ±0,3	l1 ±0,3	l2 ±0,3	h1 ±0,2	h2 ±0,2	h3 ±0,2	X1 ±0,3	X2 ±0,3	X4	Blechschnitt Lamination	Bestellbezeichnung Type	Wz	Art.-Nr. Art.-No
50,7	53	41,8	44	15,3	16,3	-	37,5	47,5	I	UI 30	UI 30/5,5	Wz 6748	1593
50,7	53	42	44,2	15,3	16,3	17,1	37,5	47,5	I	UI 30	UI 30/5,5	Wz 6985	1046
50,7	53	61,7	64	15,3	16,2	-	57,5	47,5	II	3 UI 30	UI 30/5,5	Wz 6759	1136
50,7	53	71,8	74	15,3	16,2	-	67,5	47,5	III	EI 60	UI 30/5,5	Wz 6771	1553
50,7	53	42	44	17,3	18,3	-	37,5	47,5	I	UI 30	UI 30/7,5	Wz 6645	1133
50,7	53	42	44,2	17,3	18,3	19,1	37,5	47,5	I	UI 30	UI 30/7,5	Wz 6993	1116
50,7	53	61,7	64	17,3	18,3	-	57,5	47,5	II	3 UI 30	UI 30/7,5	Wz 6650	1545
50,7	53	61,7	64	17,3	18,3	19,1	57,5	47,5	II	3 UI 30	UI 30/7,5	Wz 7001	1156
50,7	53	71,8	74	17,3	18,3	-	67,5	47,5	III	EI 60	UI 30/7,5	Wz 6654	1049
50,7	53	41,8	44	20,6	21,8	-	37,5	47,5	I	UI 30	UI 30/10,5	Wz 6618a	1127
50,7	53	42	44	20,6	21,8	22,6	37,5	47,5	I	UI 30	UI 30/10,5	Wz 6979a	1603
50,7	53	61,7	64	21	21,8	-	57,5	47,5	II	3 UI 30	UI 30/10,5	Wz 6623a	1647
50,7	53	61,7	64	20,8	21,8	22,6	57,5	47,5	II	3 UI 30	UI 30/10,5	Wz 6988a	1169
50,7	53	71,8	74	20,8	21,8	-	67,5	47,5	III	EI 60	UI 30/10,5	Wz 6659a	1559
50,7	53	41,8	44	26,7	27,7	-	37,5	47,5	I	UI 30	UI 30/16,5	Wz 6843b	1152
50,9	53	42,2	44,2	26,7	27,7	28,5	37,5	47,5	I	UI 30	UI 30/16,5	Wz 6999b	1601
50,7	53	61,7	64	26,7	27,7	-	57,5	47,5	II	3 UI 30	UI 30/16,5	Wz 6851b	1734
50,7	53	61,7	64	26,7	27,7	28,5	57,5	47,5	II	3 UI 30	UI 30/16,5	Wz 7021b	1162
50,7	53	71,8	74	26,7	27,7	-	67,5	47,5	III	EI 60	UI 30/16,5	Wz 6865b	1119
51,3	53,2	42,3	44,2	36,5	37,6	-	37,5	47,5	I	UI 30	UI 30/26	Wz 7350	2729
51,3	53,2	42,3	44,2	36,5	37,6	38,4	37,5	47,5	I	UI 30	UI 30/26	Wz 7334	2727

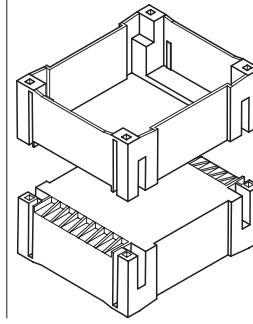
Schemazeichnung | Schematic drawing



X 4
I

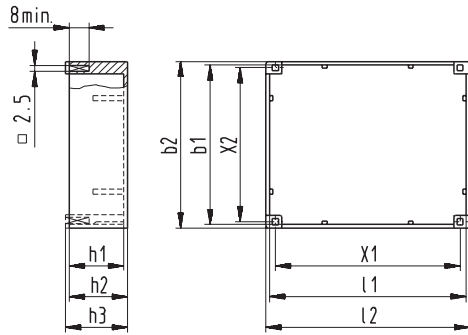


Gehäuse niedrige Bauhöhe „VE“
Box low profile version „VE“

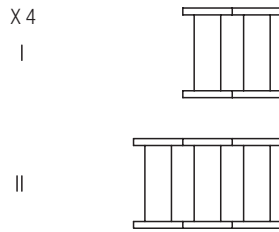


b1 ±0,3	b2 ±0,3	l1 ±0,3	l2 ±0,3	h1 ±0,2	h2 ±0,2	h3 ±0,2	X1 ±0,3	X2 ±0,3	s ±0,15	X4	Blechschnitt Lamination	Bestellbezeichnung Type	Wz	Art.-Nr. Art.-No
65,8	68,2	51,8	57,3	21	22,1	23,1	50	62,5	1,2	I	UI 39	UI 39/8	Wz 7754/VE	3527
65,8	68,2	51,8	57,3	23,1	24,3	25,3	50	62,5	1,2	I	UI 39	UI 39/10,2	Wz 7786/VE	3501
65,8	68,2	51,8	57,3	26,4	27,7	28,7	50	62,5	1,3	I	UI 39	UI 39/13,5	Wz 7790a/VE	3494
65,8	68,2	51,8	57,3	29,9	31,2	32,2	50	62,5	1,3	I	UI 39	UI 39/17	Wz 7778/VE	3479
65,8	68,2	51,8	57,3	33,8	35,1	36,1	50	62,5	1,3	I	UI 39	UI 39/21	Wz 7765b/VE	3448

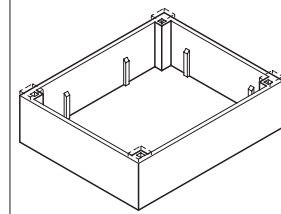
Schemazeichnung | Schematic drawing



Grundplatten → Seite 100-101
Base plates → page 100-101



Gehäuse niedrige Bauhöhe
Box low profile version



b1 ±0,3	b2 ±0,3	l1 ±0,3	l2 ±0,3	h1 ±0,2	h2 ±0,2	h3 ±0,2	X1 ±0,3	X2 ±0,3	X4	Blechschnitt Lamination	Bestellbezeichnung Type	Art.-Nr. Art.-No
65,6	68	54,8	57	21,2	22,3	-	50	62,5	I	UI 39	UI 39/8 Wz 6751	1230
65,6	68	54,8	57	21,2	22,3	23	50	62,5	I	UI 39	UI 39/8 Wz 6989	1694
65,6	67,8	80,3	82,7	21,2	22,3	-	75	62,5	II	3 UI 39	UI 39/8 Wz 6763	1703
65,6	67,8	80,3	82,7	21,2	22,3	23	75	62,5	II	3 UI 39	UI 39/8 Wz 6994	1268
65,8	67,8	54,8	57	22,5	23,6	-	50	62,5	I	UI 39	UI 39/10,2 Wz 6683	1174
65,8	67,8	54,8	57	22,5	23,6	24,4	50	62,5	I	UI 39	UI 39/10,2 Wz 6996	1214
65,8	67,8	80,5	82,6	22,8	23,8	-	75	62,5	II	3 UI 39	UI 39/10,2 Wz 6684	1618
65,8	67,8	80,5	82,6	22,8	23,8	24,4	75	62,5	II	3 UI 39	UI 39/10,2 Wz 6969	1652
65,8	68	54,8	57	26	27	-	50	62,5	I	UI 39	UI 39/13,5 Wz 6666a	1729
65,8	68	54,8	57	26	27	27,8	50	62,5	I	UI 39	UI 39/13,5 Wz 7002a	1259
65,8	68	80,5	82,6	26	27	-	75	62,5	II	3 UI 39	UI 39/13,5 Wz 6680a	1800
65,8	68	80,5	82,6	26	27	27,8	75	62,5	II	3 UI 39	UI 39/13,5 Wz 7024a	1277
65,6	68	54,8	57,2	29,6	30,8	-	50	62,5	I	UI 39	UI 39/17 Wz 6753	1460
65,6	68	54,8	57,2	29,6	30,8	31,5	50	62,5	I	UI 39	UI 39/17 Wz 6928	1716
65,6	68	80,3	82,6	29,8	30,8	-	75	62,5	II	3 UI 39	UI 39/17 Wz 6779	1780
65,6	68	80,3	82,6	29,8	30,8	31,5	75	62,5	II	3 UI 39	UI 39/17 Wz 7006	1751
65,6	68	54,8	57	33,8	35,1	-	50	62,5	I	UI 39	UI 39/21 Wz 6701b	1092
66	68	55	57,2	33,8	35,1	35,8	50	62,5	I	UI 39	UI 39/21 Wz 7030b	1315
65,6	68	80,5	83	34	35,1	-	75	62,5	II	3 UI 39	UI 39/21 Wz 6705b	1486
65,6	68	80,5	83	34	35,1	35,8	75	62,5	II	3 UI 39	UI 39/21 Wz 6973b	1220
65,9	68,2	55,4	57,8	35,5	37,1	37,4	50	62,5	I	UI 39	UI 39/23 Wz 9115	8142