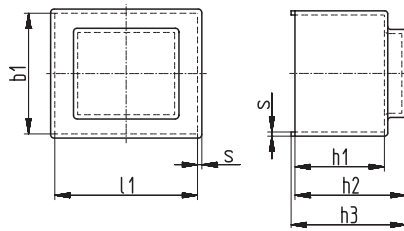
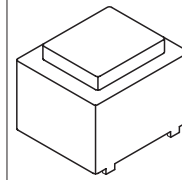


Schemazeichnung | Schematic drawing

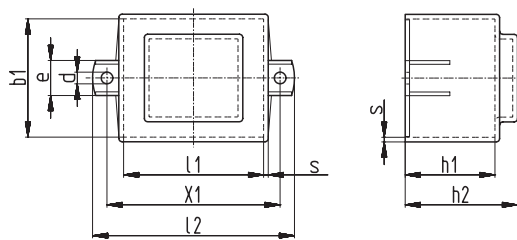


Gehäuse „O“ mit Abstandsnoppen
Box „O“ with spacers

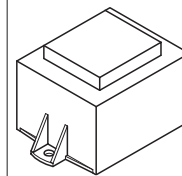


b1 ±0,3	l1 ±0,3	h1 +0,5	h2 +0,5	h3 +0,5	s ±0,15	Bestellbezeichnung Type	Art.-Nr. Art.-No
26,9	31,2	21,1	25,8	26,3	1	EI 30/10,5 Wz 6267a/0	1596
26,9	31,2	22,8	27,8	28,3	1	EI 30/12,5 Wz 6267b/0	1550
26,9	31,2	25,8	30,8	31,3	1	EI 30/15,5 Wz 6267c/0	1112
33,2	39,6	26,1	32,4	33,2	0,9	EI 38/13,6 Wz 6264/0	1135
33,3	39,7	28,7	35	35,8	1	EI 38/16,3 Wz 6876/0	1157
36,2	43,2	24,9	33	34	1	EI 42/14,8 Wz 6270/0	1114
41,2	49,2	29	37,8	38,6	1	EI 48/16,8 Wz 6271/0	1561
63,6	76,1	39,7	52,5	53,5	1,3	EI 75/21,5 Wz 7198/0	2298
63,6	76,1	44,7	57,5	58,5	1,3	EI 75/26,5 Wz 7206/0	2200
63,6	76,1	51	63,8	64,8	1,3	EI 75/32,7 Wz 7214/0	2253
63,6	76,1	59,7	72,5	73,5	1,3	EI 75/41,5 Wz 7227/0	2304

Schemazeichnung | Schematic drawing

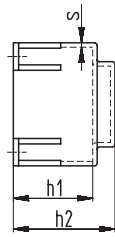
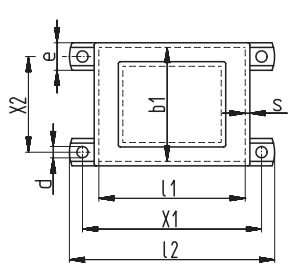


Gehäuse „K“ | Box „K“

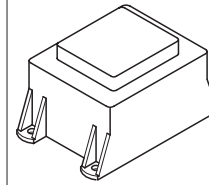


b1 ±0,3	l1 ±0,3	l2 ±0,5	h1 +0,5	h2 +0,5	X1 ±0,3	d ±0,2	e ±0,5	s ±0,15	Bestellbezeichnung Type	Art.-Nr. Art.-No
26,9	31,2	47,2	21,1	25,8	40	2,7	9,6	1	EI 30/10,5 Wz 6267a/K	1365
26,9	31,2	47,2	22,8	27,7	40	2,7	9,6	1	EI 30/12,5 Wz 6267b/K	1425
26,9	31,2	47,2	25,8	31	40	2,7	9,6	1	EI 30/15,5 Wz 6267c/K	1398
33,2	39,6	55,6	26,1	32,2	47,5	3,2	9,6	0,9	EI 38/13,6 Wz 6264/K	1356
33,3	39,7	55,4	28,7	35	47,5	3,2	9,6	1	EI 38/16,3 Wz 6876/K	1334
36,2	43,2	63,2	24,9	33	55	4,2	10,4	1,1	EI 42/14,8 Wz 6270/K	1469
41,2	49,2	69,2	29	37,8	60	4,2	10	1	EI 48/16,8 Wz 6271/K	1352
41,2	49,2	69,2	31,2	40	60	4,2	10	1	EI 48/20 Wz 6863/K	1316
40,7	48,6	68,7	36,6	43,5	60	4,2	10	0,9	EI 48/25,5 Wz 7835/K [Ⓜ]	3568
46,2	55,2	75	31,6	41,7	65	4,2	10	1	EI 54/18,8 Wz 6272/K	1735

Schemazeichnung | Schematic drawing



Gehäuse „KK“ | Box „KK“

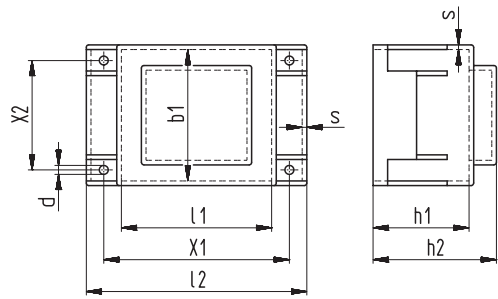


b1 ±0,3	l1 ±0,3	l2 ±0,5	h1 +0,5	h2 +0,5	X1 ±0,3	X2 ±0,3	d ±0,2	e +0,5	s ±0,15	Bestellbezeichnung Type	Art.-Nr. Art.-No
46,2	55,2	75,2	31,9	41,7	65	37,5	4,2	10	1,2	EI 54/18,8 Wz 6272/KK	1740
45,3	54,4	74	39	47,4	65	37,5	4,2	10	1	EI 54/25,5 Wz 7848/KK ^①	3582
51,2	61,2	81,2	36,5	47,2	72,5	43,5	4,2	10,5	1,2	EI 60/21 Wz 6273a/KK	1449
51,2	61,2	81,2	41	51,6	72,5	43,5	4,2	10,5	1,2	EI 60/25,5 Wz 6273b/KK	1788
51,2	61,2	81,2	46,2	56,8	72,5	43,5	4,2	10,5	1,2	EI 60/30,5 Wz 6273c/KK	1298
56,2	67,2	87,2	38,5	48,5	77,5	47,5	4,2	10,8	1,2	EI 66/23 Wz 6274a/KK	1958
56,2	67,2	87,2	45,8	55,8	77,5	47,5	4,2	10,8	1,2	EI 66/30 Wz 6274/KK	1944
56,2	67,2	87,2	50,3	60,2	77,5	47,5	4,2	10,8	1,2	EI 66/34,8 Wz 6274b/KK	1936
56,2	67,2	87,2	56,2	66,5	77,5	47,5	4,2	10,8	1,2	EI 66/40 Wz 7836/KK ^①	3569
63,6	76,1	100	39,7	52,5	90	52,5	4,2	12,9	1,3	EI 75/21,5 Wz 7198/KK	2233
63,6	76,1	100	44,7	57,5	90	52,5	4,2	12,9	1,3	EI 75/26,5 Wz 7206/KK	2198
63,6	76,1	100	51	63,8	90	52,5	4,2	12,9	1,3	EI 75/32,7 Wz 7214/KK	2307
63,6	76,1	100	59,7	72,5	90	52,5	4,2	12,9	1,3	EI 75/41,5 Wz 7227/KK	2190
66,2	79,2	99,6	47	59	90	57,5	4,2	10	1,4	EI 78/27,5 Wz 6275/KK	1472
66,2	79,2	99,6	56	68	90	57,5	4,2	10	1,4	EI 78/36,5 Wz 6275/KK	1894
66,2	79,2	99,6	60	72	90	57,5	4,2	10	1,4	EI 78/40,5 Wz 6275/KK	1925
71,3	85,3	107,5	50	63	97,5	60	4,2	10	1,4	EI 84/29,5 Wz 6371a/KK	1492
71,3	85,3	107,5	63,5	76,5	97,5	60	4,2	10	1,4	EI 84/43,5 Wz 6371b/KK	1920
81,5	97,5	129,5	58,5	74,6	115	70	6,2	14,5	1,6	EI 96/35,7 Wz 6926a/KK	1499
81,5	97,5	129,5	68,5	84,4	115	70	6,2	14,5	1,6	EI 96/45,5 Wz 6926b/KK	1445
81,5	97,5	129,5	82,5	99	115	70	6,2	14,5	1,6	EI 96/59,5 Wz 6926c/KK	1957
81,5	97,5	129,5	58,5	74,6	115	70	6,2	14,5	1,6	EI 96/35,7 Wz 6945a/KK ^④	1970
81,5	97,5	129,5	68,5	84,4	115	70	6,2	14,5	1,6	EI 96/45,5 Wz 6945b/KK ^④	1963
81,5	97,5	129,5	82,5	99	115	70	6,2	14,5	1,6	EI 96/59,5 Wz 6945c/KK ^④	1866

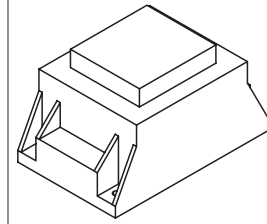
^④ ohne Auflagerippen beim Gehäuseboden innen, dadurch 1,5 mm größere Einbautiefe.
^① Spulenkörper → Seite 65.

^④ without ribs in the bottom of the box therefore 1,5 mm more height for bobbin.
^① Bobbins → page 65.

Schemazeichnung | Schematic drawing



Gehäuse „KK“ | Box „KK“



b1 ±0,3	l1 ±0,3	l2 ±0,5	h1 +0,5	h2 +0,5	X1 ±0,3	X2 ±0,3	d ±0,2	s ±0,2	Bestellbezeichnung Type	Art.-Nr. Art.-No
93	110,8	165	67	85	140	80	6,2	2	EI 108/37,7 Wz 7503/KK	3069
93	110,8	165	76	94,2	140	80	6,2	2	EI 108/46,7 Wz 7510/KK	3074
102,7	122,8	176,8	86	108,8	150,5	85	8,5	2	EI 120/53,5 Wz 7332/KK	2731
102,8	122,8	176,5	106	129	150,5	85	8,5	2	EI 120/73 Wz 7269/KK	2514