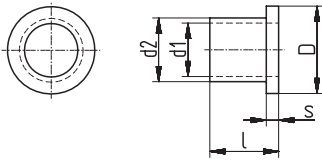
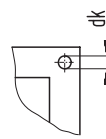


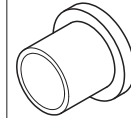
Schemazeichnung | Schematic drawing



Isolierung der Schraube im Blechpaket.  
Isolation of the screw in lamination.

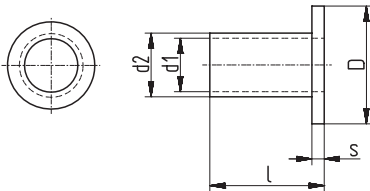


Schraubenisolierbuchsen | Insulating shoulder washer

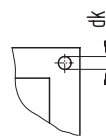


D ±0,2	d1 ±0,1	d2 ±0,1	l ±0,3	s +0,3	Blechschnitt Lamination	dk	Bestellbezeichnung Type	Art.-Nr. Art.-No
5,5	3,2	4,2	5,8	0,8	EI 66-EI 84 UI 48/UI 60	∅ 4,5	Gr. 3 Wz 6557	2004
7	4,2	5,2	6,8	1	EI 96-EI 108 UI 75	∅ 5,5	Gr. 4 Wz 6560	2096
8,5	5,2	6,2	6,7	1,2	EI 120/EI 130	∅ 6,6/ ∅ 6,8	Gr. 5 Wz 6561	2057
12	6,3	7,7	8	2	EI 150 EI 150 N EI 170 UI 90/UI 102	∅ 7,8 ∅ 8 ∅ 8 ∅ 7,8	Gr. 6 Wz 6551	2078
17	8,3	10,5	10	2,7	EI 192-EI 195 UI 114-UI 180	∅ 11	Gr. 8 Wz 6744	2071
24,8	10,4	12,5	20	3,5	EI 231 UI 210/UI 240	∅ 13 ∅ 15	Gr. 10 Wz 6885	2097

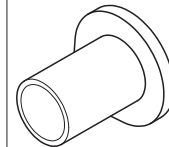
Schemazeichnung | Schematic drawing



Standardmaterial: PA6- 30GV, schwarz  
Standard material: PA6 - 30GV, black  
Isolierung der Schraube im Blechpaket.  
Isolation of the screw in lamination.

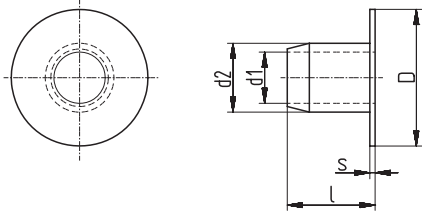


Schraubenisolierbuchsen „lang“  
Insulating shoulder washer „long“

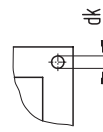


D ±0,2	d1 ±0,1	d2 ±0,1	l ±0,3	s +0,3	Blechschnitt Lamination	dk	Bestellbezeichnung Type	Art.-Nr. Art.-No
10	3,1	4,2	10	2	EI 66-EI 84 UI 48/UI 60	∅ 4,5	Gr. 3 lang   long Wz 9086	8125
10	4,1	5,2	12	2	EI 96-EI 108 UI 75	∅ 5,5	Gr. 4 lang   long Wz 9107	8134
12	5,1	6,3	17	2	EI 120/EI 130	∅ 6,6/ ∅ 6,8	Gr. 5 lang   long Wz 9114	8140
14	6,1	7,7	17	2	EI 150 EI 150 N EI 170 UI 90/UI 102	∅ 7,8 ∅ 8 ∅ 8 ∅ 7,8	Gr. 6 lang   long Wz 9122	8151
18	8,4	10,3	23,3	3	EI 192-EI 195 UI 114-UI 180	∅ 11	Gr. 8 lang   long Wz 9130	8163
23	10,5	14,7	36	4	UI 210/UI 240	∅ 15	Gr. 10 lang   long Wz 9143	8172
26	12,5	14,7	36	4	UI 210/UI 240	∅ 15	Gr. 12 lang   long Wz 9151	8189

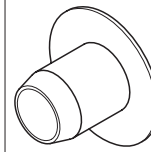
Schemazeichnung | Schematic drawing



Isolierung der Schraube im Blechpaket.  
Isolation of the screw in lamination.



Schraubenisolierbuchsen „veränderter Bund“  
Insulating shoulder washer „enlarged collar“



D ±0,2	d1 ±0,1	d2 ±0,1	l ±0,3	s +0,3	Blechschnitt Lamination	dk	Bestellbezeichnung Type	Art.-Nr. Art.-No
7,5	3,2	4,2	5,8	0,8	EI 66-EI 84 UI 48/UI 60	∅ 4,5	Gr. 3 v. B.      Wz 6896	2076
10	4,1	5,2	7,5	0,8	EI 96-EI 108 UI 75	∅ 5,5	Gr. 4 v. B.      Wz 6877	2006
11,5	5,2	6,2	9,1	0,8	EI 120/EI 130	∅ 6,6 ∅ 6,8	Gr. 5 v. B.      Wz 6900	2036
14	6,3	7,7	10,8	0,8	EI 150 EI 150N EI 170 UI 90/UI 102	∅ 7,8 ∅ 8 ∅ 8 ∅ 7,8	Gr. 6 v. B.      Wz 6902	2017
19,5	8,3	10,2	16	0,8	EI 192-EI 195 UI 114-UI 180	∅ 11	Gr. 8 v. B.      Wz 6917	2039
28	10,5	14,1	18	0,8	UI 210/UI 240	∅ 15	Gr. 10 v. B.      Wz 6929	2476