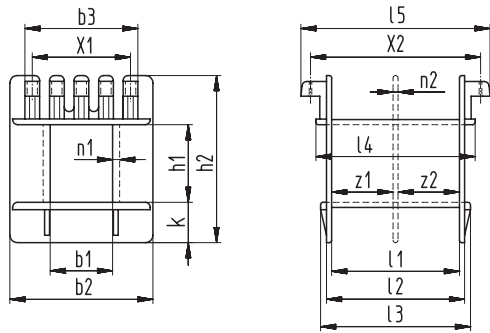


Schemazeichnung | Schematic drawing

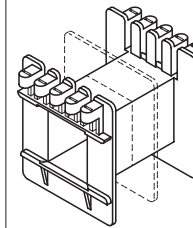


Gehäuse:  
M 42/15,7 Wz 6921/0 → Seite 21  
M 55/21,7 Wz 6311/0 und /KK → Seite 20-21  
M 55/25,5 Wz 7218/0 und /KK → Seite 20-21  
Box:  
M 42/15,7 Wz 6921/0 → page 21  
M 55/21,7 Wz 6311/0 and /KK → page 20-21  
M 55/25,5 Wz 7218/0 and /KK → page 20-21

X3 = max. Anzahl der Aufnahmen bzw. Anschlüsse  
X3 = max. number of slots for terminals

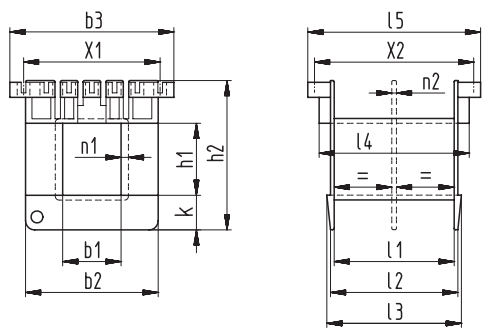
ST

5

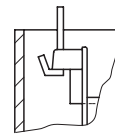


z1 ±0,2	z2 ±0,2	b1 ±0,2	b2 ±0,2	b3 ±0,2	h1 ±0,2	h2 ±0,2	k ±0,2	l1 ±0,2	l2 ±0,2	l3 ±0,2	l4 ±0,2	l5 ±0,2	n1 +0,2	n2 ±0,1	X1 ±0,2	X2 ±0,2	X3	Bestellbezeichnung Type	Art.-Nr. Art.-No	
12,5	12,5	12,8	29,1	22,9	15,8	34,1	8,2	26,1	28,2	30,5	32,4	38,4	1	1	4x5	35	2x5	M 42/15,7/1 ST M 42/15,7/2 ST	Wz 7130/1 ST Wz 7130/2 ST	2154 2166
12,5	12,5	12,8	29,1	22,9	20,6	38,9	8,2	26,1	28,2	30,5	32,4	38,4	1	1	4x5	35	2x5	M 42/20/1 ST M 42/20/2 ST	Wz 7141/1 ST Wz 7141/2 ST	2132 2178
12,5	12,5	12,8	29,1	29,1	15,8	34,1	8,2	26,1	28,2	30,5	32,4	38,4	1	1	5x5	35	2x6	M 42/15,7/1 ST M 42/15,7/2 ST	Wz 7113/1 ST Wz 7113/2 ST	2182 2126
12,5	12,5	12,8	29,1	29,1	20,6	38,8	8,2	26,1	28,2	30,5	32,4	38,4	1	1	5x5	35	2x6	M 42/20/1 ST M 42/20/2 ST	Wz 7124/1 ST Wz 7124/2 ST	2140 2150
16,1	16,1	17,6	37	37	21,7	43,7	9,8	33,3	35,6	39	39	43	1,2	1	6x5	40	2x7	M 55/21,7/1 ST M 55/21,7/2 ST	Wz 7114/1 ST Wz 7114/2 ST	2194 2222
16,1	16,1	17,6	37	37	25,6	47,6	9,8	33,3	35,6	39	39	43	1,2	1	6x5	40	2x7	M 55/25,5/1 ST M 55/25,5/2 ST	Wz 7125/1 ST Wz 7125/2 ST	2131 2160

Schemazeichnung | Schematic drawing



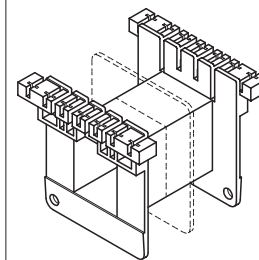
Gehäuse:  
M 42/15,7 Wz 7419/0 → Seite 20  
M 42/20 Wz 6636/0 → Seite 20  
Bestellzusatz „wickelseitig umgebogen“ erforderlich.  
Box:  
M 42/15,7 Wz 7419/0 → page 20  
M 42/20 Wz 6636/0 → page 20  
Order addition „winding side bended“ obligated.



X3 = max. Anzahl der Aufnahmen bzw. Anschlüsse  
X3 = max. number of slots for terminals

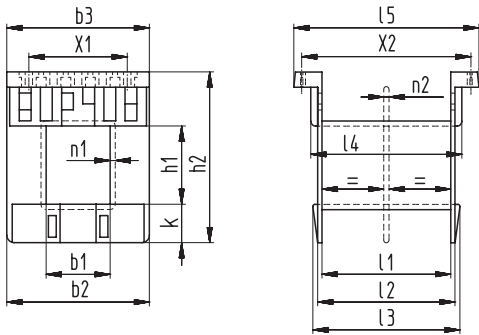
ST

4



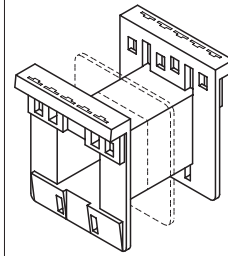
b1 ±0,2	b2 ±0,2	b3 ±0,2	h1 ±0,2	h2 ±0,2	k ±0,2	l1 ±0,2	l2 ±0,2	l3 ±0,2	l4 ±0,2	l5 ±0,2	n1 +0,2	n2 ±0,1	X1 ±0,2	X2 ±0,2	X3	Bestellbezeichnung Type	Art.-Nr. Art.-No	
12,8	29	35,8	15,8	32,9	7,7	26	28	29,6	33	37,8	1	1,1	6x5	35	2x7	M 42/15,7/1 ST M 42/15,7/2 ST	Wz 6592/1 ST Wz 6592/2 ST	1037 1056
12,8	29	35,8	20,5	37,5	7,7	26	28	29,6	33	37,8	1	1,1	6x5	35	2x7	M 42/20/1 ST M 42/20/2 ST	Wz 6600/1 ST Wz 6600/2 ST	1038 1054

Schemazeichnung | Schematic drawing



X3 = max. Anzahl der Aufnahmen bzw. Anschlüsse  
X3 = max. number of slots for terminals

ST

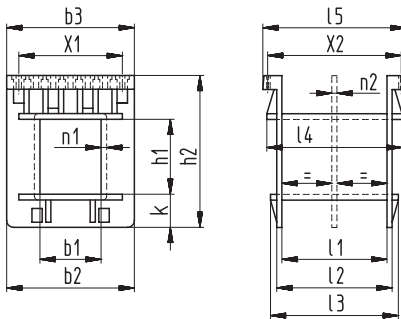


2

3

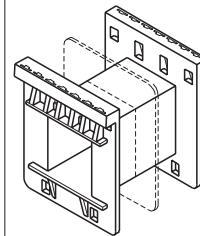
b1 ±0,2	b2 ±0,2	b3 ±0,2	h1 ±0,2	h2 ±0,2	k ±0,2	l1 ±0,2	l2 ±0,2	l3 ±0,2	l4 ±0,2	l5 ±0,2	n1 +0,2	n2 ±0,1	X1 ±0,2	X2 ±0,2	X3	Bestellbezeichnung Type	Art.-Nr. Art.-No	
13	29,2	29,2	15,8	35	7,8	26,3	28,1	30	31	37,4	1	1,1	4x5	35	2x5	M 42/15,7/1 ST M 42/15,7/2 ST	Wz 6025/1 ST Wz 6025/2 ST	1100 1075

Schemazeichnung | Schematic drawing



X3 = max. Anzahl der Aufnahmen bzw. Anschlüsse  
X3 = max. number of slots for terminals

ST



2

3

b1 ±0,2	b2 ±0,2	b3 ±0,2	h1 ±0,2	h2 ±0,2	k ±0,2	l1 ±0,2	l2 ±0,2	l3 ±0,2	l4 ±0,2	l5 ±0,2	n1 +0,2	n2 ±0,1	X1 ±0,2	X2 ±0,2	X3	Bestellbezeichnung Type	Art.-Nr. Art.-No	
17,7	37	37	21,7	44,1	9,6	33,6	35,6	39,2	41,4	43,5	1	1,1	6x5	40	2x7	M 55/21,7/1 ST M 55/21,7/2 ST	Wz 6709/1 ST Wz 6709/2 ST	1079 1888
20,7	43,8	43,8	28	55	11,7	39,8	42	46	54	48	1,1	1,1	7x5	45	2x8	M 65/27,8/1 ST M 65/27,8/2 ST	Wz 6749/1 ST Wz 6749/2 ST	1258 1482
20,7	44	44	27,8	55,2	11,7	39,8	42	45,9	48	48	1,3	1,2	7x5	45	2x8	M 65/27,8/1 ST M 65/27,8/2 ST	Wz 6959/1 ST Wz 6959/2 ST	1362 1910
23,7	50	50	33,5	63,8	12,7	44,3	47,6	51,5	53,6	55,8	1,3	2	8x5	52,5	2x9	M 74/33,5/1 ST M 74/33,5/2 ST	Wz 6918/1 ST <sup>Ⓜ</sup> Wz 6918/2 ST <sup>Ⓜ</sup> <sup>Ⓠ</sup>	1984 1483
29,7	54,6	54,6	33,6	61,8	12,1	48,2	51,6	54,5	58	59	1,4	1,5	9x5	55	2x10	M 85/33,5/1 ST M 85/33,5/2 ST	Wz 6106a/1 ST Wz 6106a/2 ST	1739 1509
29,7	54,6	54,6	46,6	74,9	12,1	48,2	51,6	54,5	58	59	1,4	1,5	9x5	55	2x10	M 85/46,5/1 ST M 85/46,5/2 ST	Wz 6106b/1 ST Wz 6106b/2 ST	1149 1514
34,8	64,8	64,8	36,5	70,8	14,4	60,1	63,6	70,5	70,5	71,3	1,4	1,5	11x5	67,5	2x12	M 102/36,5/1 ST M 102/36,5/2 ST	Wz 6131a/1 ST Wz 6131a/2 ST	1883 1339
34,8	65	65	54,2	88,6	14,4	60,1	63,6	70,5	70,5	71,3	1,4	1,5	11x5	67,5	2x12	M 102/54/1 ST M 102/54/2 ST	Wz 6131b/1 ST Wz 6131b/2 ST	2290 1464

<sup>Ⓜ</sup> keine Drahtausführungsschlitze an der schmalen Flanschseite „k“  
<sup>Ⓠ</sup> Zwischenflansch geschlitzt für Seitenisolationen, → Kapitel Zubehör

<sup>Ⓜ</sup> no lead-out slots on short flange „k“  
<sup>Ⓠ</sup> slotted middle flange for side insulation covers, → chapter accessories