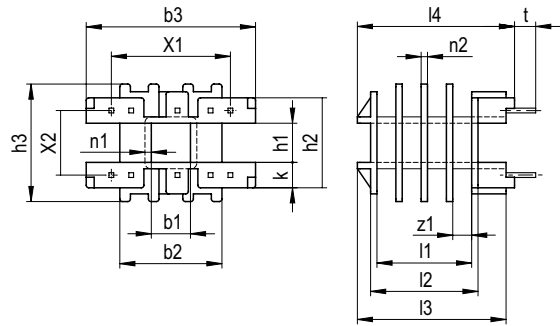


Schemazeichnung | Schematic drawing

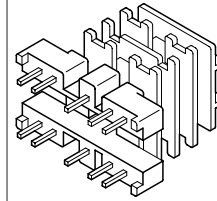


Schema X1 E 30 | Scheme X1 E 30



ST

Lötdrähte eingespritzt □ 0,7 mm
Molded-in wires □ 0,7 mm



z1	b1	b2	b3	h1	h2	h3	k	l1	l2	l3	l4	n1	n2	t	X1	X2	X3
±0,2	±0,2	±0,2	±0,2	±0,2	±0,2	±0,2	±0,2	±0,2	±0,2	±0,2	±0,3	+0,2	±0,1	±0,3	±0,2	±0,2	
4x3,95	7,4	19,3	32	7,4	19,3	22,2	5,9	17,9	19,3	27,1	28,7	0,8	3x0,7	4	2x3,75 1x8,75 1x6,25	12,2	2x5

Bestellbezeichnung
Type

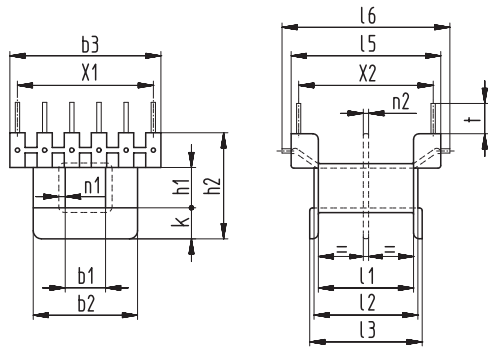
E 30/7/4 ST

Wz 2327/4 ST

Art.-Nr.
Art.-No

6644

Schemazeichnung | Schematic drawing

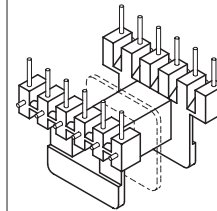


Gehäuse: E 30/7,5 Wz 7383/0 → Seite 20

Box: E 30/7,5 Wz 7383/0 → page 20

ST

Lötdrähte eingespritzt Ø 0,8 mm
Molded-in wires Ø 0,8 mm



X3 = max. Anzahl der Aufnahmen bzw. Anschlüsse

X3 = max. number of slots for terminals

b1	b2	b3	h1	h2	k	l1	l2	l3	l5	l6	n1	n2	t	X1	X2	X3
±0,2	±0,2	±0,2	±0,2	±0,2	±0,2	±0,2	±0,2	±0,2	±0,2	±0,3	+0,2	±0,1	±0,3	±0,2	±0,2	
7,4	19,2	29,6	7,4	19,4	5,7	17,5	19,2	20,8	27,7	31,2	0,8	1	5(3,5)	5x5	25	2x6

Bestellbezeichnung
Type

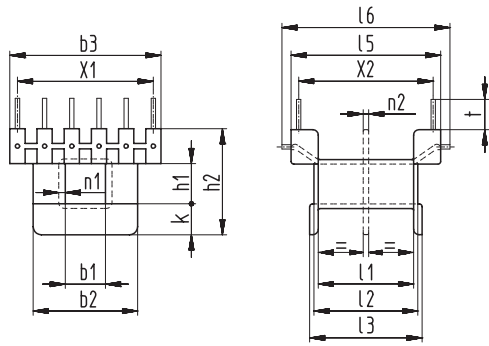
E 30/7,5/1 ST
E 30/7,5/2 ST

Wz 7308/1 ST
Wz 7308/2 ST

Art.-Nr.
Art.-No

2750
2745

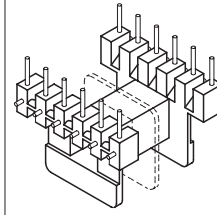
Schemazeichnung | Schematic drawing



Gehäuse: M 30/7,5 Wz 7299a/0 → Seite 21
 Box: M 30/7,5 Wz 7299a/0 → page 21

X3 = max. Anzahl der Aufnahmen bzw. Anschlüsse
 X3 = max. number of slots for terminals

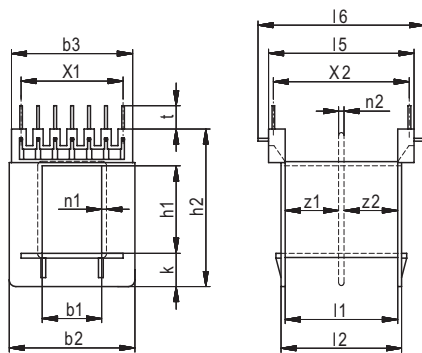
ST
 Lötdrähte eingespritzt \varnothing 0,8 mm
 Molded-in wires \varnothing 0,8 mm



b1 $\pm 0,2$	b2 $\pm 0,2$	b3 $\pm 0,2$	h1 $\pm 0,2$	h2 $\pm 0,2$	k $\pm 0,2$	l1 $\pm 0,2$	l2 $\pm 0,2$	l3 $\pm 0,2$	l5 $\pm 0,2$	l6 $\pm 0,3$	n1 +0,2	n2 $\pm 0,1$	t $\pm 0,3$	X1 $\pm 0,2$	X2 $\pm 0,2$	X3
7,6	19	29,6	7,6	20,7	5,8	17,4	19	19,6	28	33,5	0,8	0,8	5(8,8)	5x5	25	2x6

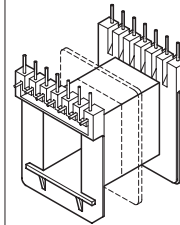
Bestellbezeichnung Type	Art.-Nr. Art.-No
M 30/7,5/1 ST M 30/7,5/2 ST	Wz 6742a/1 ST Wz 6742a/2 ST
	1021 1066

Schemazeichnung | Schematic drawing



X3 = max. Anzahl der Aufnahmen bzw. Anschlüsse
 X3 = max. number of slots for terminals

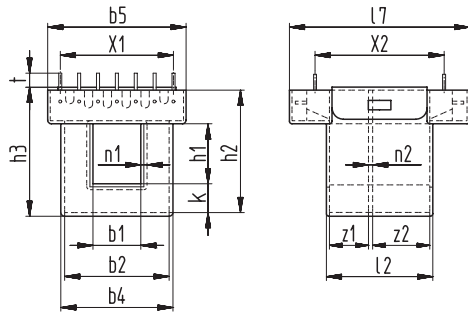
ST
 Lötdrähte \varnothing 0,8 mm | Wires \varnothing 0,8 mm



z1 $\pm 0,2$	z2 $\pm 0,2$	b1 $\pm 0,2$	b2 $\pm 0,2$	b3 $\pm 0,2$	h1 $\pm 0,2$	h2 $\pm 0,2$	k $\pm 0,2$	l1 $\pm 0,2$	l2 $\pm 0,2$	l5 $\pm 0,2$	l6 $\pm 0,2$	n1 $\pm 0,2$	n2 +0,2	t $\pm 0,1$	X1 $\pm 0,3$	X2 $\pm 0,3$	X3
-	-	17,5	37	35,6	25,7	46,4	9,8	33,1	35,5	42,8	49	1,1	-	6,8	6x5	40	2x7

Bestellbezeichnung Type	Art.-Nr. Art.-No
M 55/25,5/1 ST	Wz 7968/1 ST
	3819

Schemazeichnung | Schematic drawing



t = Standardlötdrahtlänge ab Deckeloberkante, weitere Drahtlängen „t“ auf Anfrage.

t = Standard wire length from lid surface, other wire lengths „t“ on request.

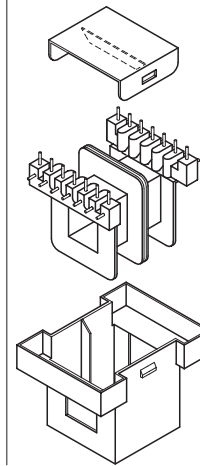
Gehäuse: M 42/15,7 Wz 6921/0 → Seite 21

Box: M 42/15,7 Wz 6921/0 → page 21

X3 = max. Anzahl der Aufnahmen bzw. Anschlüsse

X3 = max. number of slots for terminals

ST/II-HD
Lötdrähte Ø 0,8 mm | Wires Ø 0,8 mm



z1 ±0,1	z2 ±0,1	b1 ±0,2	b2 ±0,2	b4 -0,3	b5 ±0,3	k ±0,2	h1 ±0,2	h2 ±0,2	h3 ±0,3	l2 ±0,2	l7 ±0,3	n1 +0,2	n2 ±0,1	t ±0,4	X1 ±0,3	X2 ±0,3	X3	Bestellbezeichnung Type	Art.-Nr. Art.-No	
10	13	12,6	27,8	29,7	36,7	7,7	15,7	32,5	34,2	28,4	47,8	0,9	1,7	3,8	6x5	35	2x7	M 42/15,7/1 ST M 42/15,7 H1 M 42 D1	Wz 6579/1 ST Wz 6579 H1 Wz 6598 D1	5871 5805 5599
10	13	12,6	27,8	29,7	36,7	7,7	15,7	32,5	34,2	28,4	47,8	0,9	1,7	3,8	6x5	35	2x7	M 42/15,7/2 ST M 42/15,7 H2 M 42 D2	Wz 6579/2 ST Wz 6579 H2 Wz 6598 D2	5518 5746 5864
10	13	12,6	27,8	29,7	36,7	7,7	20,4	37,4	38,9	28,4	47,8	0,9	1,7	3,8	6x5	35	2x7	M 42/20/1 ST M 42/20 H1 M 42 D1	Wz 6598/1 ST Wz 6598 H1 Wz 6598 D1	5493 5971 5599
10	13	12,6	27,8	29,7	36,7	7,7	20,4	37,4	38,9	28,4	47,8	0,9	1,7	3,8	6x5	35	2x7	M 42/20/2 ST M 42/20 H2 M 42 D2	Wz 6598/2 ST Wz 6598 H2 Wz 6598 D2	5774 5280 5864
15,5	15,5	17,5	35,7	37,5	39,5	9,5	21,7	42	43,6	36,4	54	1,1	2	4,4	6x5	40	2x7	M 55/21,7/1 ST M 55/21,7 H1 M 55 D1	Wz 6960/1 ST Wz 6960 H1 Wz 6984 D1	5295 5661 5869
15,5	15,5	17,5	35,7	37,5	39,5	9,5	21,7	42	43,6	36,4	54	1,1	2	4,4	6x5	40	2x7	M 55/21,7/2 ST M 55/21,7 H2 M 55 D2	Wz 6960/2 ST Wz 6960 H2 Wz 6984 D2	5249 5748 5163
15,5	15,5	17,5	35,7	37,5	39,5	9,5	25,7	46	47,6	36,4	54	1,1	2	4,4	6x5	40	2x7	M 55/25,5/1 ST M 55/25,5 H1 M 55 D1	Wz 6977/1 ST Wz 6977 H1 Wz 6984 D1	5217 5274 5869
15,5	15,5	17,5	35,7	37,5	39,5	9,5	25,7	46	47,6	36,4	54	1,1	2	4,4	6x5	40	2x7	M 55/25,5/2 ST M 55/25,5 H2 M 55 D2	Wz 6977/2 ST Wz 6977 H2 Wz 6984 D2	5272 5340 5163