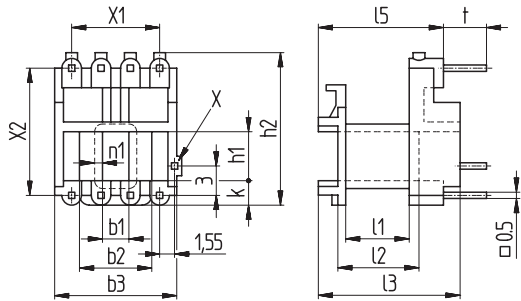


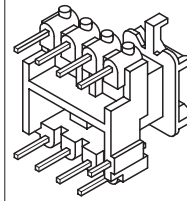
Schemazeichnung | Schematic drawing



Für Anwendungen mit verlängerten Kriechstrecken
 Standardmaterial: Ultramid A3X2G7, natur
 X = Zusatzdraht (durchgehend in Kernraum)
 For applications with enlarged creepage distances
 Standard material: Ultramid A3X2G7, natural
 X = additional wire (throughout core area)

X3 = max. Anzahl der Aufnahmen bzw. Anschlüsse
 X3 = max. number of slots for terminals

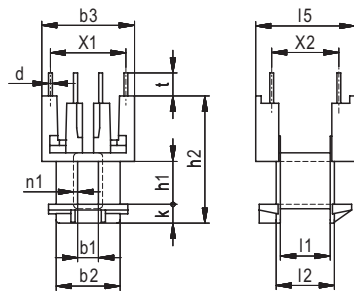
ST
 Lötdrähte eingespritzt □ 0,5 mm
 Molded-in wires □ 0,5 mm



b1 ±0,1	b2 ±0,1	b3 ±0,2	h1 ±0,1	h2 ±0,2	k ±0,1	l1 ±0,1	l2 ±0,2	l3 ±0,2	l5 ±0,2	n1 +0,2	t ±0,2	X1 ±0,2	X2 ±0,2	X3
2,7	7,4	12,5	5	15,6	2,5	6,5	8	14,2	12,5	0,5	4,5	3x3	13	2x4

Bestellbezeichnung Type	Art.-Nr. Art.-No
EE 10/5/1 ST Wz 2579/1 ST	7114

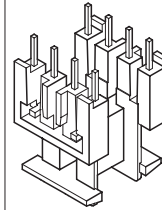
Schemazeichnung | Schematic drawing



Für Anwendungen mit verlängerten Kriechstrecken
 Standardmaterial: Ultramid A3X2G7, natur
 Für Ferrite: E 13/6 nach EN 62317-8
 For applications with enlarged creepage distances
 Standard material: Ultramid A3X2G7, natural
 For Ferrite: E 13/6 nach EN 62317-8

X3 = max. Anzahl der Aufnahmen bzw. Anschlüsse
 X3 = max. number of slots for terminals

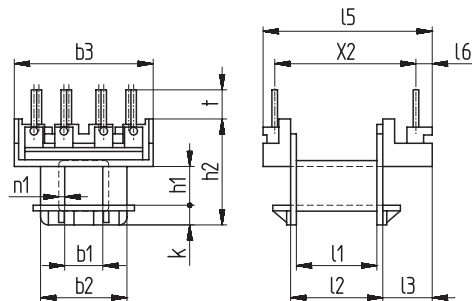
ST
 Lötdrähte eingespritzt □ 0,6 mm
 Molded-in wires □ 0,6 mm



b1 ±0,1	b2 ±0,1	b3 ±0,2	h1 ±0,1	h2 ±0,2	k ±0,1	l1 ±0,1	l2 ±0,2	l5 ±0,2	n1 +0,2	n2 ±0,2	d	t ±0,2	X1 ±0,2	X2 ±0,2	X3
3,1	9,7	14	6,6	19,3	2,8	7,5	8,9	15,1	0,6	-	0,6	3,5	3x3,81	10,16	2x4

Bestellbezeichnung Type	Art.-Nr. Art.-No
EE 12,6/6,7/1 ST Wz 7984/1 ST	3828

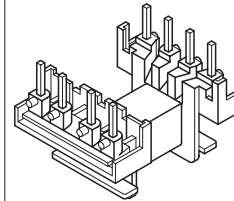
Schemazeichnung | Schematic drawing



Für Anwendungen mit verlängerten Kriechstrecken
 Standardmaterial: Ultramid A3X2G7, natur
 For applications with enlarged creepage distances
 Standard material: Ultramid A3X2G7, natural

X3 = max. Anzahl der Aufnahmen bzw. Anschlüsse
 X3 = max. number of slots for terminals

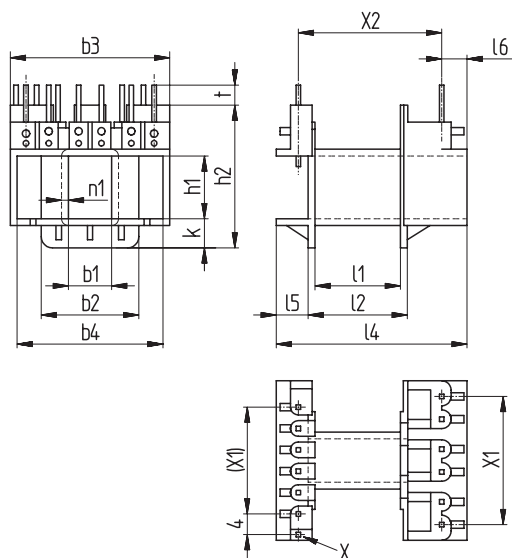
ST
 Lötdrähte eingespritzt □ 0,6 mm
 Molded-in wires □ 0,6 mm



b1 ±0,1	b2 ±0,1	b3 ±0,2	h1 ±0,1	h2 ±0,2	k ±0,1	l1 ±0,1	l2 ±0,2	l3 ±0,2	l5 ±0,2	l6 ±0,2	n1 +0,2	t ±0,2	X1 ±0,2	(X1) ±0,2	X2 ±0,2	X3
4,9	11	17,7	4,9	13,5	2,5	10,2	11,2	6,3	21	2,1	0,6	3,7	1x5,08 2x3,81	3x3,81	17,78	2x4

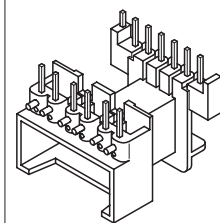
Bestellbezeichnung Type	Art.-Nr. Art.-No
EE 16/4,9/1 ST Wz 7927/1 ST	3774

Schemazeichnung | Schematic drawing

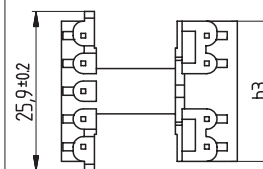


Für Anwendungen mit verlängerten Kriechstrecken.
 Standardmaterial: Ultramid A3X2G7, natur.
 X = Zusatzdraht bei EE25 (durchgehend in Kernraum)
 For applications with enlarged creepage distances.
 Standard material: Ultramid A3X2G7, natural.
 X = additional wire version EE 25 (throughout core area)

ST
 Lötdrähte eingespritzt □ 0,75 mm
 Molded-in wires □ 0,75 mm



EE 20, Wz 7958/1 ST u. Wz 7970/1 ST



X3 = max. Anzahl der Aufnahmen bzw. Anschlüsse
 X3 = max. number of slots for terminals

b1 ±0,1	b2 ±0,2	b3 ±0,2	b4 ±0,2	h1 ±0,1	h2 ±0,2	k ±0,1	n1 +0,2	l1 ±0,2	l2 ±0,2	l4 ±0,2	l5 ±0,2	l6 ±0,2	t ±0,2	X1 ±0,2	(X1) ±0,2	X2 ±0,2	X3	Bestellbezeichnung Type	Art.-Nr. Art.-No
6	13,9	22,7	21	6,1	17,7	3,9	0,6	12,8	13,9	28,5	5,1	5	4	1x9 2x4,5	4x4,5	20	1x4 1x5	EE 20/6,1/1 ST Wz 7958/1 ST	3788
6	13,9	22,7	21	11,1	22,6	3,9	0,6	12,8	13,9	28,5	5,1	5	4	1x9 2x4,5	4x4,5	20	1x4 1x5	EE 20/11/1 ST Wz 7970/1 ST	3806
7,6	17,2	27,7	26	7,7	21,7	5	0,75	15,5	17,2	33,4	5,3	3,9	3,3	3x4 2x5,25	5x3,75	26	2x6	EE 25/7,7/1 ST Wz 7950/1 ST	3811
7,6	17,2	27,7	26	11,1	25,1	5	0,75	15,5	17,2	33,4	5,3	3,9	3,3	3x4 2x5,25	5x3,75	26	2x6	EE 25/11/1 ST Wz 2589/1 ST	7146