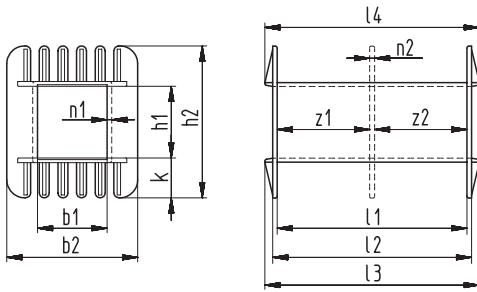
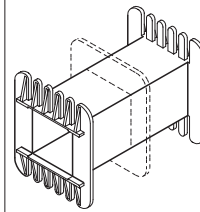


Schemazeichnung | Schematic drawing

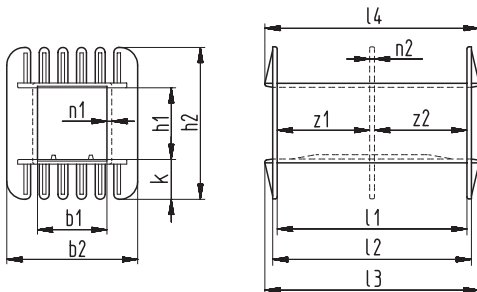


OD
(DIN 41 305)



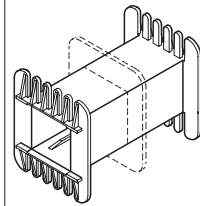
z1 ±0,2	z2 ±0,2	b1 ±0,2	b2 ±0,2	h1 ±0,2	h2 ±0,3	k ±0,2	l1 ±0,3	l2 ±0,3	l3 ±0,4	l4 ±0,4	n1 +0,2	n2 ±0,2	Bestellbezeichnung Type	Art.-Nr. Art.-No
70,6	70,6	51,5	97	52	106,4	27,1	143,6	148	164	164	2,8	2,3	UI 150/52/1 OD Wz 6547a/1 OD	1989
-	-	51,8	97	52,1	106,3	27,1	143,8	148,5	164,3	164,3	2,6	-	UI 150/52/2 OD Wz 6547a/2 OD	1717
-	-	52,3	97,2	65,8	119,4	26,5	143,6	148,4	164,2	164,2	2,8	-	UI 150/52/1 OD Wz 7946/1 OD	3770
-	-	52,3	97,2	65,8	119,4	26,5	143,6	148,4	164,2	164,2	2,8	-	UI 150/65/1 OD Wz 6547/1 OD	3833
70,6	70,6	51,5	97	77	131,5	27,1	143,6	148	164	164	3	2,3	UI 150/77/1 OD Wz 6547b/1 OD	1595
-	-	51,6	97	92,4	145,6	26,6	143,6	148	164	164	2,7	-	UI 150/77/2 OD Wz 6547b/2 OD	1884
-	-	51,8	97	91,8	146,2	27,1	143,6	148,5	164,3	164,3	2,6	-	UI 150/92/1 OD Wz 6547/1 OD	3434
-	-	52,2	97,2	103,8	156,8	26,4	143,5	148,5	164,3	164,3	2,6	-	UI 150/92/1 OD Wz 7973/1 OD	3804
-	-	52,2	97,2	103,8	156,8	26,4	143,8	148,2	164,3	164,3	2,8	-	UI 150/103/1 OD Wz 6547/1 OD	3579
-	-	52,3	97,3	103,8	158,4	27,1	143,5	148,5	164,3	164,3	2,6	-	UI 150/103/1 OD Wz 7981/1 OD	3818
79,2	79,2	57,9	109,2	58	120,2	30,8	161	166,2	182,5	182,5	2,5	2,5	UI 168/58/1 OD Wz 6848a/1 OD	1252
-	-	57,9	109,2	58	120,2	30,8	161	166,2	182,5	182,5	2,5	2,5	UI 168/58/2 OD Wz 6848a/2 OD	1556
79,2	79,2	57,9	109,2	92,2	154,2	30,8	161	166,2	182,5	182,5	2,3	2,5	UI 168/92/1 OD Wz 6848b/1 OD	1870
-	-	57,9	109,2	92,2	154,2	30,8	161	166,2	182,5	182,5	2,3	2,5	UI 168/92/2 OD Wz 6848b/2 OD	1457
85,2	85,2	61,9	117,3	63	132	34,3	173,2	178,2	195	195	2,5	2,5	UI 180/63/1 OD Wz 6860a/1 OD	1592
-	-	61,9	117,3	63	132	34,3	173,2	178,2	195	195	2,5	2,5	UI 180/63/2 OD Wz 6860a/2 OD	1444
85,2	85,2	61,7	117,3	77,6	147	34,3	173,2	178,2	195,3	195,3	2,7	2,5	UI 180/78/1 OD Wz 6860b/1 OD	1196
-	-	61,7	117,3	77,6	147	34,3	173,2	178,2	195,3	195,3	2,7	2,5	UI 180/78/2 OD Wz 6860b/2 OD	1738
85,2	85,2	61,9	117,3	93,2	162	34,3	173,2	178,2	195,3	195,3	2,5	2,5	UI 180/93/1 OD Wz 6860c/1 OD	1816
-	-	61,9	117,3	93,2	162	34,3	173,2	178,2	195,3	195,3	2,5	2,5	UI 180/93/2 OD Wz 6860c/2 OD	1702

Schemazeichnung | Schematic drawing



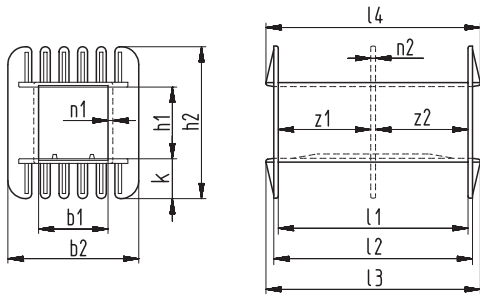
Für automatisches Schachteln der Kernbleche
For automatic lamination

OD
mit Klemm- bzw Führungsrippen
with fixing ribs



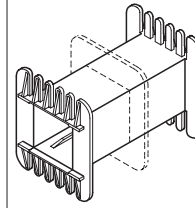
z1 ±0,2	z2 ±0,2	b1 ±0,2	b2 ±0,2	h1 ±0,2	h2 ±0,3	k ±0,2	l1 ±0,3	l2 ±0,4	l3 ±0,4	l4 ±0,4	n1 +0,2	n2 ±0,2	Bestellbezeichnung Type	Art.-Nr. Art.-No
-	-	21	39	21,3	45,8	12,2	56,9	59,5	66,2	66,2	1,1	-	UI 60/21/1 OD Wz 7287a/1 OD	2596
-	-	21	39	31,3	55,8	12,2	56,9	59,5	66,2	66,2	1,1	-	UI 60/31/1 OD Wz 7287b/1 OD	2611
35,1	35,1	25,8	49,2	26,6	58	15,5	71,5	74,1	82,3	82,3	1,3	1,3	UI 75/26,5/1 OD Wz 7279a/1 OD	2563
-	-	25,8	49,2	26,6	58	15,5	71,5	74,1	82,3	82,3	1,3	1,3	UI 75/26,5/2 OD Wz 7279a/2 OD	2572
35,1	35,1	25,8	49,2	41,6	72,9	15,5	71,5	74,1	82,3	82,3	1,3	1,3	UI 75/41,5/1 OD Wz 7279b/1 OD	2567
-	-	25,8	49,2	41,6	72,9	15,5	71,5	74,1	82,3	82,3	1,3	1,3	UI 75/41,5/2 OD Wz 7279b/2 OD	2580
42,5	42,5	31	58,2	32	66,8	17,4	86,3	89,4	96,9	96,9	1,5	1,2	UI 90/31,5/1 OD Wz 7241a/1 OD	2573
-	-	31	58,2	32	66,8	17,4	86,3	89,4	96,9	96,9	1,5	1,2	UI 90/31,5/2 OD Wz 7241a/2 OD	2581
42,5	42,5	31	58,2	42	76,8	17,4	86,3	89,4	96,9	96,9	1,4	2,4	UI 90/41,5/1 OD Wz 7241/1 OD	2588
-	-	31	58,2	42	76,8	17,4	86,3	89,4	96,9	96,9	1,4	2,4	UI 90/41,5/2 OD Wz 7241/2 OD [Ⓢ]	2574
42,5	42,5	31	58,2	52	86,8	17,4	86,3	89,4	96,9	96,9	1,4	1,2	UI 90/51,5/1 OD Wz 7241b/1 OD	2387
-	-	31	58,2	52	86,8	17,4	86,3	89,4	96,9	96,9	1,4	1,2	UI 90/51,5/2 OD Wz 7241b/2 OD	2417

Schemazeichnung | Schematic drawing



Für automatisches Schachteln der Kernbleche
For automatic lamination

OD
mit Klemm- bzw. Führungsrippen
with mounting ribs



z1 ±0,2	z2 ±0,2	b1 ±0,2	b2 ±0,2	h1 ±0,2	h2 ±0,3	k ±0,2	l1 ±0,3	l2 ±0,4	l3 ±0,4	l4 ±0,4	n1 +0,2	n2 ±0,2	Bestellbezeichnung Type	Art.-Nr. Art.-No	
47,5	47,5	35,1	66	36,1	76,6	20,1	97,3	100,2	108,4	108,4	2	2,1	UI 102/36,5/1 OD UI 102/36,5/2 OD	Wz 7608/1 OD Wz 7608/2 OD	3276 3289
47,5	47,5	35,1	66	46,1	86,6	20,1	97,3	100,2	108,4	108,4	2	2,1	UI 102/46,5/1 OD UI 102/46,5/2 OD	Wz 7608/1 OD Wz 7608/2 OD	3291 3297
47,5	47,5	35,1	66	57,1	97,6	20,1	97,3	100,2	108,4	108,4	2	2,1	UI 102/57/1 OD UI 102/57/2 OD	Wz 7608/1 OD Wz 7608/2 OD	3306 3312
52,8	52,8	39	74	40,2	80,3	20	108,4	112	120	120	2,2	2,5	UI 114/40/1 OD UI 114/40/2 OD	Wz 7278a/1 OD Wz 7278a/2 OD	2589 2615
52,8	52,8	39	74	64,1	104,3	20	108,4	112	120	120	2,1	2,5	UI 114/64/1 OD UI 114/64/2 OD	Wz 7278b/1 OD Wz 7278b/2 OD	2584 2607
55,7	55,7	41	79	40,5	83,5	21,4	114	118	126,5	126,5	2,3	2,5	UI 120/40/1 OD UI 120/40/2 OD	Wz 7217/1 OD Wz 7217/2 OD	3296 3310
55,7	55,7	41	78,8	50,5	93,5	21,4	114	118	126,5	126,5	2,3	2,5	UI 120/50/1 OD UI 120/50/2 OD	Wz 7217/1 OD Wz 7217/2 OD	2315 2534
55,7	55,7	40,8	79	60,9	104	21,4	114	118	126,5	126,5	2,5	2,5	UI 120/60/1 OD UI 120/60/2 OD	Wz 7217/1 OD Wz 7217/2 OD	3298 3317
55,7	55,7	41,2	78,7	70,9	114	21,4	114	118	126,5	126,5	2,1	2,5	UI 120/70/1 OD UI 120/70/2 OD	Wz 7217/1 OD Wz 7217/2 OD	3313 3320
62	62	44,9	85	46,3	94	23,7	126	130	144,5	144,5	2,4	2	UI 132/46/1 OD UI 132/46/2 OD	Wz 7344a/1 OD Wz 7344a/2 OD	2770 2786
62	62	44,9	84,8	60,3	108	23,7	125,8	130	144	144	2,5	2	UI 132/60/1 OD UI 132/60/2 OD	Wz 7344/1 OD Wz 7344/2 OD	2984 2975
62	62	44,9	85	72,2	120	23,7	126	130	144	144	2,4	2	UI 132/72/1 OD UI 132/72/2 OD	Wz 7344b/1 OD Wz 7344b/2 OD	2773 2787
70,7	70,7	51,5	97	51,9	106,4	27	143,5	148,1	164	164	2,8	2,3	UI 150/52/1 OD UI 150/52/2 OD	Wz 7336a/1 OD Wz 7336a/2 OD	2764 2765
-	-	52,3	97,2	65,8	119,4	26,5	143,6	148,3	164,3	164,3	2,7	-	UI 150/65/1 OD	Wz 7336/1 OD	3664
-	-	52,3	96,7	65,5	119,9	27,1	143,5	148,3	164,3	164,3	2,7	-	UI 150/65/1 OD	Wz 7957/1 OD	3781
70,7	70,7	51,5	97	76,9	131,4	27	143,5	148,1	164	164	2,9	2,3	UI 150/77/1 OD UI 150/77/2 OD	Wz 7336b/1 OD Wz 7336b/2 OD	2767 2768
-	-	52,3	96,7	77,5	131,3	26,9	143,5	148,5	164,3	164,3	2,7	-	UI 150/77/1 OD	Wz 7962/1 OD	3792
85,2	85,2	61,9	117,2	78	147	34,3	173	178	194,4	194,4	2,6	2,6	UI 180/78/1 OD UI 180/78/2 OD	Wz 7901/1 OD Wz 7901/2 OD	3659 3677