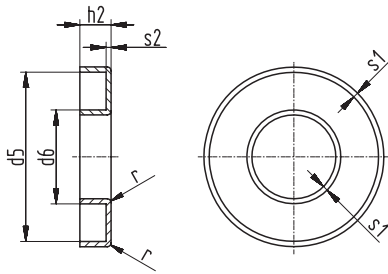


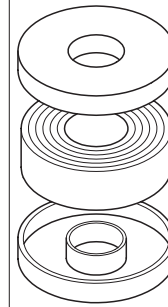
Schemazeichnungen mit Hauptabmessungen



Die Reihe der Isolier-Halbschalen wird laufend ergänzt.
Bei Bedarf von nicht aufgeführten Größen bitten wir um Anfrage.

Spritzgussausführung, standardmäßig glasfaserverstärktes
Polyamid 6.6 (PA 6.6-30H, natur),
Isolierstoffklasse B.

Isolier-Halbschalen für Ringkerne



d5 +0,6	d6 ±0,3	h2 +0,4	s1 ±0,15	s2 ±0,15	r	Bestellbezeichnung	Artikel-Nr.
16,6	7,5	4,9	0,6	0,6	0,6	IH 16 x 8 Wz 7424	2928
26	14,5	4,7	0,6	0,6	0,6	IH 26 x 15 Wz 7381	2720
37,5	19,5	9,4	0,8	0,8	1	IH 37 x 20 Wz 7137	2062
41,5	28,5	9,4	0,8	0,8	1	IH 41 x 29 Wz 7142	2040
50,7	29,3	7,7	0,7	0,7	0,6	IH 50 x 30 Wz 7053	2082
50,5	34,5	7,4	0,8	0,8	1	IH 50 x 35 Wz 7150	2095
60,7	39,3	10	0,7	0,7	0,6	IH 60 x 40 Wz 7064	2033
64,2	39,2	8	0,8	0,8	0,8	IH 63 x 40 Wz 7511	3085
65,5	34,7	9,3	0,7	0,7	1	IH 65 x 35 Wz 7324	2678
66,7	37,3	10	0,7	0,7	0,6	IH 66 x 38 Wz 7070	2085
69	42,8	10	0,6	0,8	0,6	IH 68 x 43 Wz 6809	2014
70,7	39,3	10	0,7	0,8	0,6	IH 70 x 40 Wz 7074	2080
70,7	41,3	10	0,7	0,8	0,6	IH 70 x 42 Wz 7078	2011
74,5	42,1	10	0,8	0,8	0,6	IH 74 x 43 Wz 7180	2175
80,5	45,2	10	0,8	0,8	0,7	IH 80 x 46 Wz 7082	2068
80,5	49,2	10	0,8	0,8	0,7	IH 80 x 50 Wz 7085	2025
86,8	49,2	10	0,8	0,8	0,7	IH 86 x 50 Wz 7096	2044
88,8	51,2	10	0,8	0,8	0,7	IH 88 x 52 Wz 7110	2091
97,2	63,5	8,6	0,9	0,9	0,8	IH 97 x 64 Wz 7436	2989
101,2	55	10	0,8	0,8	0,8	IH 100 x 56 Wz 7518	3098
100,9	59,2	10	0,9	0,9	0,8	IH 100 x 60 Wz 7106	2034
104,9	61,1	10	0,9	0,9	0,8	IH 104 x 62 Wz 7292	2622
115	67	11	1	1	0,9	IH 114 x 68 Wz 7302	2628
117,5	63,5	8,6	1	1	0,9	IH 117 x 64 Wz 7441	2990
123,1	68,9	11	1	1	0,9	IH 122 x 70 Wz 7310	2652
123,1	73,9	11	1	1	0,9	IH 122 x 75 Wz 7325	2641
126,5	69,7	12	1	1	1	IH 125 x 71 Wz 7523	3116
161,5	78,7	12	1	1	1,2	IH 160 x 80 Wz 7586	3238
201,8	99,3	10	1,4	1,4	1,4	IH 200 x 100 Wz 7537	3133